

もくじ

- ・ てぶくろをかいに

てぶくろをかいに

げんさく： にいみ なんきち

イラスト： かつなが みつとし

へんしゅう： イエローボードプロジェクト

3

さむい ふゆが きたのほうから、
きつねのおやこの すんでいる もりへも
やってきました。

あるあさ、ほらあなから こどものきつねが
でようとしてましたが。

「あ！」

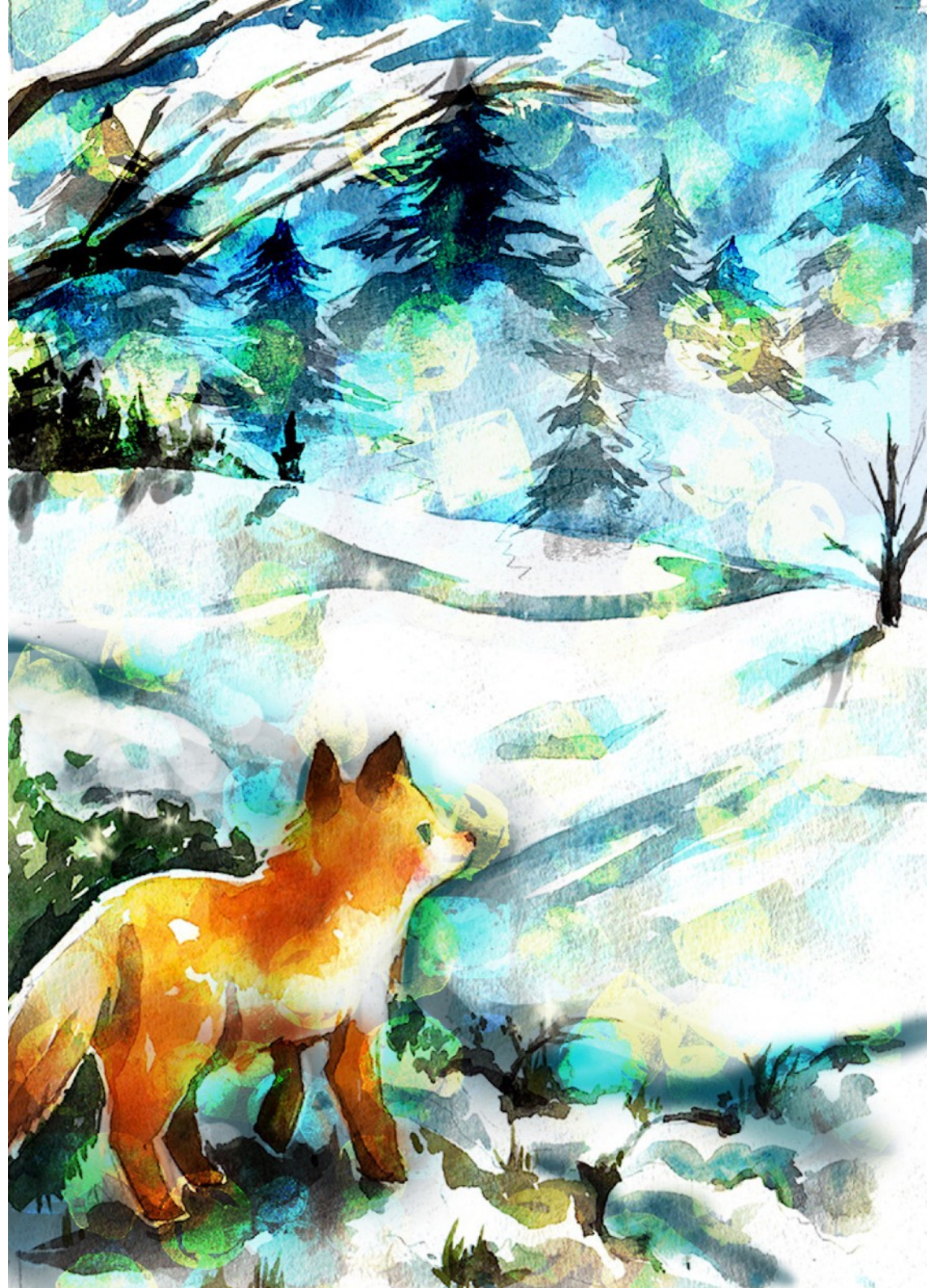
といって、めを おさえながら、
かあさんぎつねの ところに ころげてきました。

「おかあちゃん、めに なにかささった、
ぬいてちょうだい、はやくはやく！」

かあさんぎつねは びっくりして、あわてて
こぎつねのを とりつけてみましたが、
なにも ささっていませんでした。

きのうのうちに ふりつもった ゆきが、
おひさまの ひかりを はんしゃして、
ゆきをしらない こぎつねは、
めに なにかささったと おもったのでした。

こぎつねは、あそびに でかけました。



まわたのような やわらかい ゆきのうえを
かけまわると、ゆきのこなが しぶきのように
まって、ちいさい にじが すっと うつりました。

とつぜん、うしろから、
どたどた！ ぎーっと おおきな おとがして、
パンこのような ゆきが、
わーっと こぎつねに かぶさってきました。

こぎつねは びっくりして、
ゆきのなかを ころげるように にげました。

それは もみのきの えだから、
ゆきが なだれおちたのでした。

まだ えだと えだの あいだから、
しろい きぬいとのように、
ゆきが こぼれていました。

