

もくじ

- ・ いずみのしか

いずみのしか

げんさく： イソップぐらわ

イラスト： のざき たかこ

へんしゅう： イエローバードプロジェクト

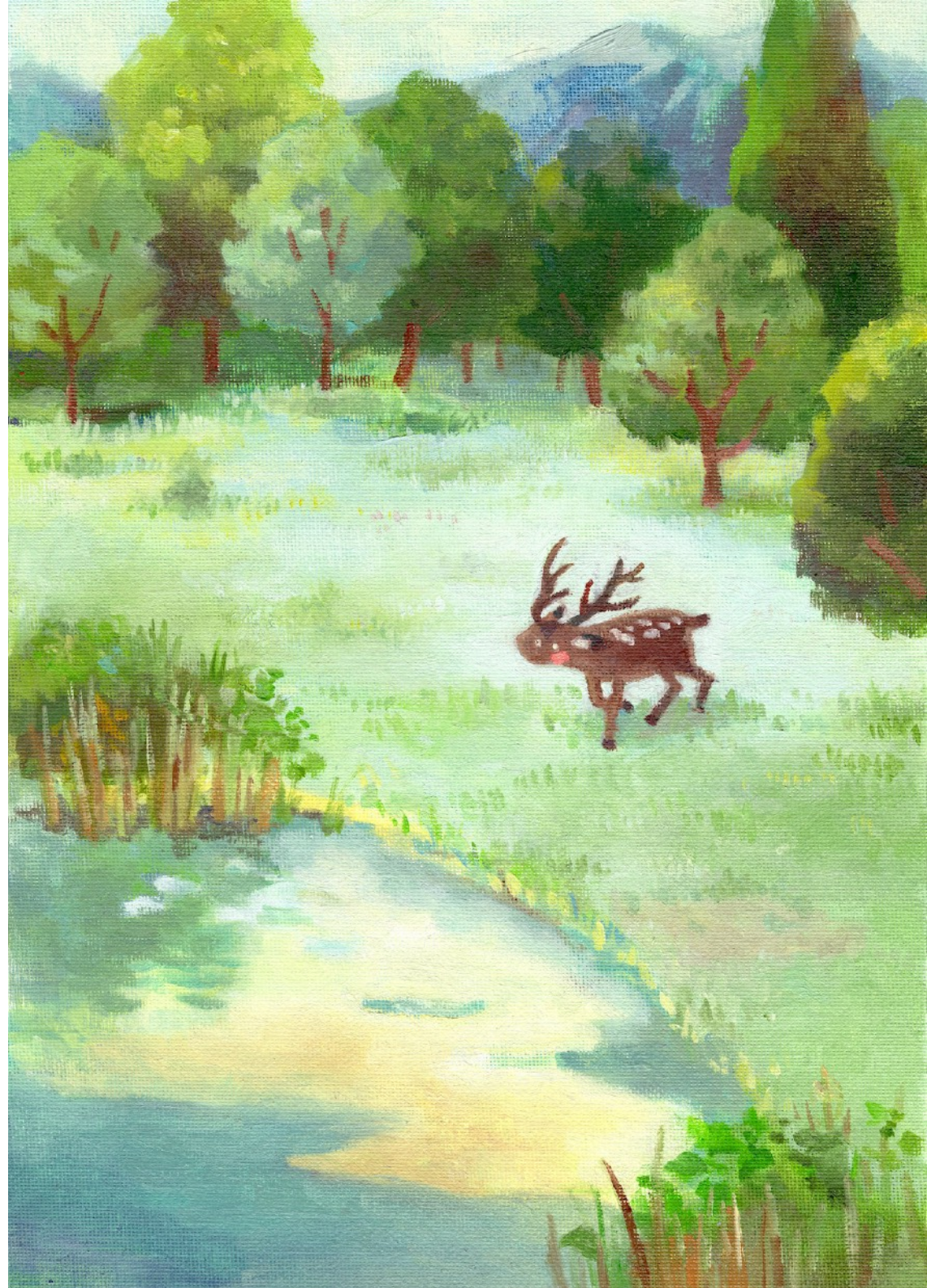
3

あるひ、もりに すんでいる しかが、
ひろい そうげんにある
いずみに やってきました。

しかは ながいあいだ あるきつづけていたので、
のどが からからでした。

「ああ、やっとついた。
はやく みずをのもう」

しかが いずみに かおをちかづけると、
すいめんじぶんの かおが うつりました。



5

「ああ、ぼくの つのは、
なんておおきくて りっぱなんだろう・・・」

しかし、ほんのすこし したに めをやると、
そこには しろくて ほそい、
あしが ありました。

「はあ・・・かっこわるい あしだなあ。
もっとふとくて、しっかりした あしが
ほしかったな～」

しかは かたをおとして、
ためいきを つきました。

